

Учебно-тренировочные сборы. Тема к  
тестированию:

# «Фасоны одежды»

---

ПОЛЯКОВА ОКСАНА ЕВГЕНЬЕВНА, МЕТОДИСТ ПО ТЕХНОЛОГИИ



ЮБКА  
КАРАНДАШ



А СТИЛЬ



ШИРОКАЯ ЮБКА  
В СБОРКУ



ЮБКА  
ПЛИССИРОВАННАЯ



ЮБКА В  
СКЛАДКУ



ЮБКА  
МАКСИ



ЮБКА  
ГОДЕ



ЮБКА  
ТЮЛЬПАН



ЮБКА  
ТРУБА



ЮБКА  
САРОНГ



ЮБКА В  
СТИЛЕ БОХО



ЮБКА  
С ВОЛАНАМИ



ДЖИНСОВАЯ  
ЮБКА



ЮБКА  
ПЛАТОК



ЮБКА  
С ЗАПАХОМ



ЮБКА  
АСИММЕТРИЧНОГО  
КРОЯ



ЮБКА  
КЛЕШ-СОЛНЦЕ

# Как выбрать идеальное платье по типу фигуры

## Платье-футляр



Удлиняет фигуру за счет отсутствия поперечных швов.

Не рекомендуется сочетать с обувью без каблуков.

## Платье с баской



Создает дополнительный объем в зоне бедер. Чем массивнее верх фигуры, тем шире должна быть баска.

Невысоким девушкам не рекомендуется.

## Платье с завышенной талией



Подчеркивает грудь, маскирует изъяны в области живота и талии.

Укорачивает верхнюю часть торса, поэтому не подходит обладательницам широких плеч.

## Платье-трапеция



Скрывает невыраженную талию, делает ноги более стройными за счет широкого подола.

Не рекомендуется при массивных плечах.

## Платье «бэби дил»



Идеально смотрится на хрупких невысоких девушках.

Не подходит тем, у кого слабо выражена талия.

## Платье с запахом



Утончает талию, «приподнимает» бюст и скрывает бедра.

## Платье-баллон



Уравновешивает фигуру при массивных плечах, подчеркивает талию.

Не рекомендуется при пышных бедрах и полных коленях.

## Платье-рубашка



Худым девушкам лучше носить такое платье с поясом.

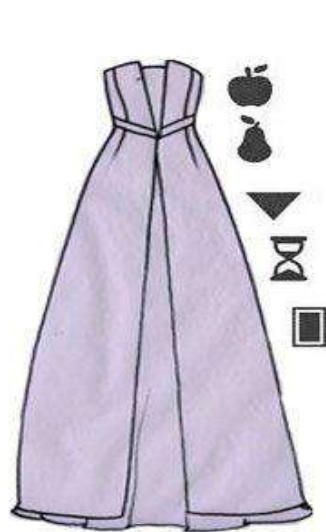
Не рекомендуется при пышном бюсте.

## Платье-труба

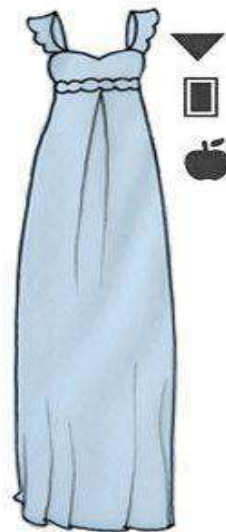


«Вытягивает» массивные бедра.

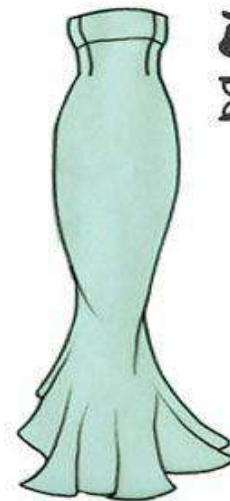
При широких плечах и большой груди утяжеляет фигуру.



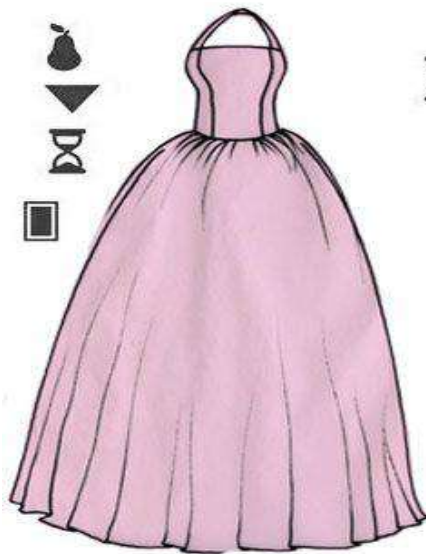
**А - силуэт**



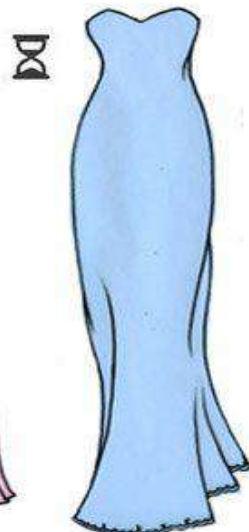
**Ампир**



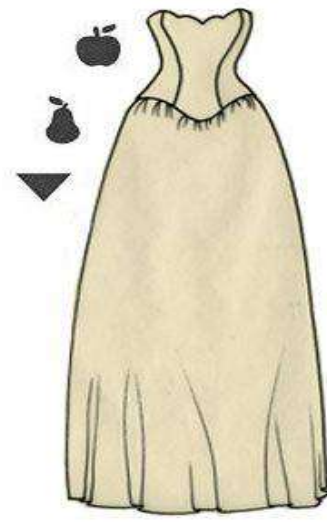
**Русалочка / Трампет**



**“Бальное”**



**Прямое**



**А-силуэт с  
низкой талией  
“V”**











25



26



27



28



29



30



31



32



## ОСНОВНЫЕ НАПРАВЛЕНИЯ СОВРЕМЕННОЙ МОДЫ

Модели брюк - 1 - классические брюки, 2 - брюки-клеш от колена (брюки-колокол), 3 - брюки-сигареты (дудочки, трубочки, узкие брюки).

Модели брюк - 4 - широкие брюки Марлен Дитрих (в мужском стиле), 5 - широкие брюки-паруса, 6 - шаровары, 7 - брюки со штрипками.







**Фасоны брюк - 8 -  
галифе, 9 - брюки-  
афгани, 10 - леггинсы.**



Фасоны брюк -11 - брюки чинос, 12 -  
брюки карго, 13 - джодпуры (рейтузы,  
брюки для верховой езды, жокейские),  
14 - самурайские брюки хакама.



**Модели брюк -  
21 - брюки каррот  
(брюки-  
морковки), 22 -  
широкие брюки-  
палаццо.**

Модели брюк - 23 -  
брюки-шарары, 24  
- брюки-слимы, 25 -  
брюки-скинни.





**Классификация брюк -  
26 - брюки-сафари, 27 -  
брюки-бананы, 28 -  
брюки Бэгги (брюки  
бой-френда).**

Типология брюк - 29 -  
пижамные брюки, 30 -  
облегающий комбинезон  
для гимнастики, 31 -  
комбинезон с лямками.



26



27



28



29



30



31



